



INTER
AKCJE
INTEG
RACJE

inte

GRACJE

polско

norweskie

ŹRÓDŁO FINANSOWANIA — OPERATOR PROGRAMU — BENEFICJENT — PARTNER

Iceland
Liechtenstein
Norway grants

Ministerstwo Kultury
i Dziedzictwa Narodowego

Sinfonia
ORKIESTRA
Warszawa

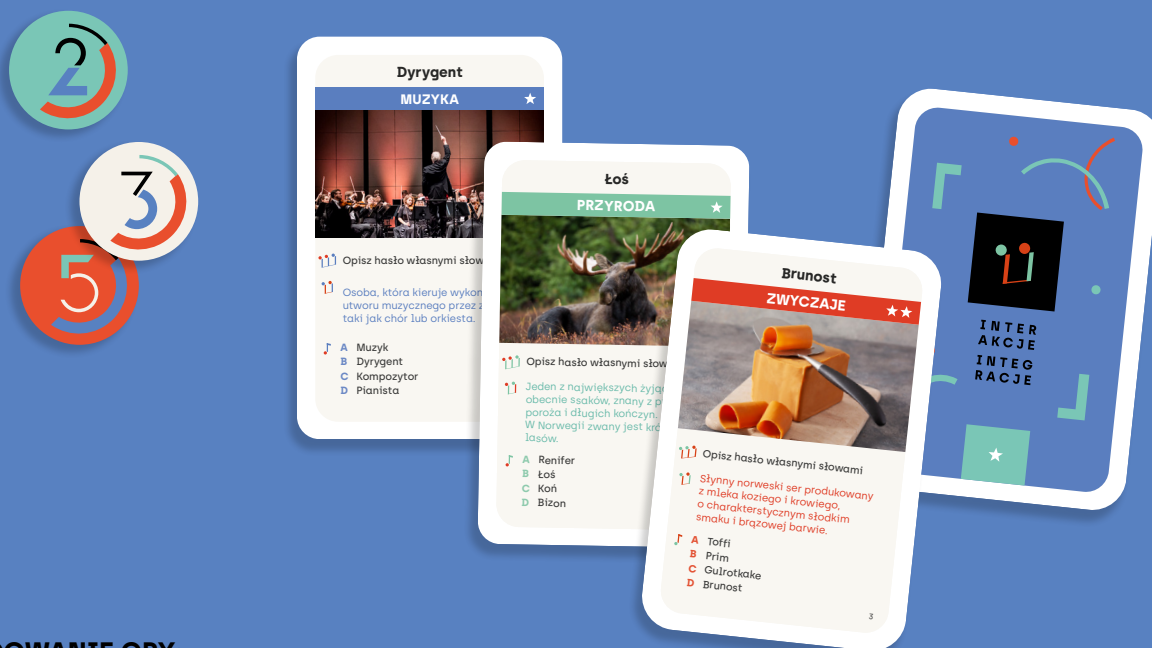
NY
ME

Wspólnie działamy na rzecz Europy **zielonej**, **konkurencyjnej** i sprzyjającej integracji społecznej

Zapraszamy w podróż nad fiordy, w świat dzikiej i majestatycznej przyrody, do kraju z odmiennymi zwyczajami oraz tradycyjną, skandynawską muzyką.

W tej grze zanurzą się w świat muzyki, przyrody i zwyczajów Norwegii oraz dowiedzą się, co łączy ją z Polską. Ale, aby wygrać, musicie szybko opisywać i odgadywać hasła, bo macie tylko 30 sekund.

Zaczynamy!



OPRACOWANIE GRY:

REGIO GAMES

Grupa Wydawnicza REGIO Sp. z o.o.
ul. Poznańska 17b,
05-870 Błonie
www.regiogames.pl

 Piotr Siłka

 Małgorzata Chustecka

WYDAWCA:

Sinfonia
ORKIESTRA
Varsovia

Sinfonia Varsovia
ul. Grochowska 272,
03-849 Warszawa
www.sinfoniavarsovia.org



Projekt Interakcje/Integracje organizowany jest we współpracy z Norwegian Youth Chamber Music Festival (K&MFEST) w ramach programu „Kultura”, dofinansowanego ze środków Mechanizmu Finansowego EOG 2014–2021.



8+ lat



3-30 graczy



20 min



Dyrygent

MUZYKA ★



Opisz hasło własnymi słowami.

Osoba, która kieruje wykonaniem utworu muzycznego przez zespół taki jak chór lub orkiestra.

- A Muzyk
- B Dyrygent
- C Kompozytor
- D Pianista

1

Kompozytor

MUZYKA ★



Opisz hasło własnymi słowami.

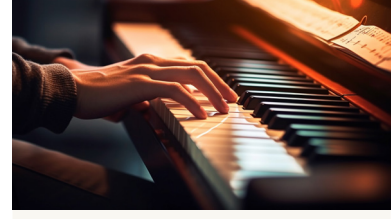
Osoba, która pisze muzykę, projektuje układ dźwięków. Był nim m.in. Fryderyk Chopin czy Edvard Grieg.

- A Muzyk
- B Dyrygent
- C Kompozytor
- D Pianista

2

Pianino / Fortepian

MUZYKA ★



Opisz hasło własnymi słowami.

Instrument klawiszowy, w którym struny wydają dźwięk, uderzane przez mechaniczne młoteczki. Ulubiony instrument Edvarda Griega – norweskiego kompozytora.

- A Skrzypce
- B Harfa
- C Pianino / Fortepian
- D Cymbały

3

Orkiestra

MUZYKA ★



Opisz hasło własnymi słowami.

Jest to formacja muzyczna od kilkunastu do kilkudziesięciu (a czasem nawet kilkuset!) grających wspólnie muzyków. Zazwyczaj przewodniczy jej dyrygent.

- A Kwartet
- B Chór
- C Pianiści
- D Orkiestra

4

Sinfonia Varsovia

MUZYKA ★★



Opisz hasło własnymi słowami.

Orkiestra i instytucja m.st. Warszawy, jedna z czołowych orkiestr w Polsce, koncertująca na całym świecie. Założona w 1984 roku.

- A Sinfonia Varsovia
- B Sinfonietta Cracovia
- C Narodowa Orkiestra Symfoniczna Polskiego Radia
- D I, Culture Orchestra

5

Partytura

MUZYKA ★★



Opisz hasło własnymi słowami.

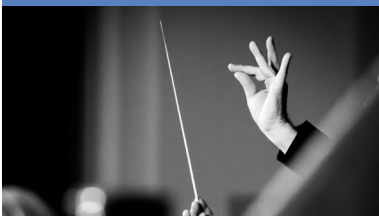
Zapis utworu muzycznego zawierający głos wszystkich instrumentów.

- A Batuta
- B Gama
- C Partytura
- D Orkiestra

6

Batuta

MUZYKA ★



Opisz hasło własnymi słowami.

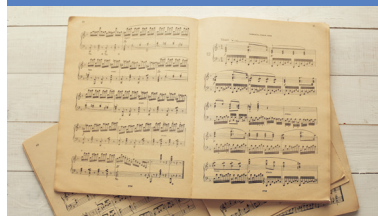
Cienka pałeczka używana przez dyrygenta w celu wskazywania tempa, metrum i dynamiki utworu, służąca do łatwiejszej komunikacji z zespołem.

- A Partytura
- B Laska
- C Batuta
- D Pałka

7

Nuty

MUZYKA ★



Opisz hasło własnymi słowami.

Znaki umieszczone na pięciolini, które przekazują informacje o wysokości dźwięku oraz czasie jego trwania.

- A Batuty
- B Klucze wiolinowe
- C Gamy
- D Nuty

8

Lira korbowa

MUZYKA ★★★



Opisz hasło własnymi słowami.

Wywodzący się z muzyki ludowej instrument strunowy o kształcie gruszki, posiadający 6–8 strun. Zamiast smyczka struny pociera krawędź drewnianego koła obracanego za pomocą korby.

- A Lira korbowa
- B Wiolonczela z korbą
- C Skrzypce ludowe
- D Gitara

9



Harfa

MUZYKA



Opisz hasło własnymi słowami.

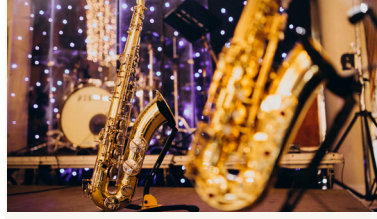
Strunowy instrument szarpany w kształcie trójkąta, posiadający 47 strun i 7 pedałów. Jest to jeden z najstarszych instrumentów, znany już w starożytności. Grał na nim Bragi – nordycki bóg poezji.

- A Wiolonczela
- B Fortepian
- C Harfa
- D Cymbały

10

Saksofon

MUZYKA



Opisz hasło własnymi słowami.

Instrument dęty o metalowym korpusie, najczęściej wykorzystywany w muzyce jazzowej. Gra na nim m.in. Jan Garbarek – norweski muzyk polskiego pochodzenia.

- A Saksofon
- B Trąbka
- C Fagot
- D Flet

11

Muzyka ludowa

MUZYKA



Opisz hasło własnymi słowami.

Rodzaj muzyki przekazywanej z pokolenia na pokolenie drogą ustną. Jest zbiorem muzycznych doświadczeń danej wspólnoty.

- A Muzyka ludowa
- B Muzyka klasyczna
- C Muzyka komponowana
- D Muzyka rozrywkowa

12

Szalone Dni Muzyki

MUZYKA



Opisz hasło własnymi słowami.

Polska edycja międzynarodowego festiwalu *La Folle Journée*. Formuła festiwalu opiera się m.in. na organizacji kilkudziesięciu krótkich koncertów podczas kilku dni w kilku salach jednocześnie.

- A Konkurs Chopinowski
- B Szalone Dni Muzyki
- C Współczesna Muzyka
- D Warszawska Jesień

13

Konkurs Chopinowski

MUZYKA



Opisz hasło własnymi słowami.

Konkurs pianistyczny, który odbywa się co 5 lat od 1927 roku w Warszawie. Podczas konkursu wykonywane są utwory wyłącznie jednego kompozytora.

- A Konkurs im. Henryka Wieniawskiego
- B Konkurs Chopinowski
- C Warszawska Jesień
- D Konkurs Warszawski

14

Talerze

MUZYKA



Opisz hasło własnymi słowami.

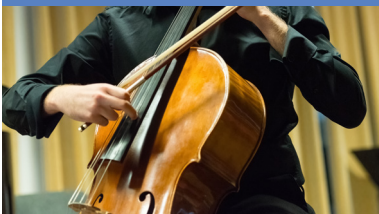
Instrument muzyczny w kształcie cienkich okrągłych dysków, które można uderzać o siebie lub pałeczką. Potocznie mówi się o nim „blachy”.

- A Bębny
- B Gongi
- C Przykrywki
- D Talerze

15

Wiolonczela

MUZYKA



Opisz hasło własnymi słowami.

Strunowy instrument smyczkowy zbudowany na wzór skrzypiec. Posiada 4 struny i nóżkę. Jest mniejszy od kontrbasu.

- A Gitara norweska
- B Wiolonczela
- C Skrzypce ludowe
- D Altówka

16

Skrzypce z Hardanger

MUZYKA



Opisz hasło własnymi słowami.

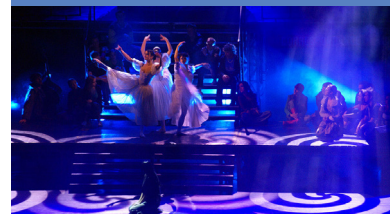
Instrument strunowy uważany za narodowy instrument Norwegii. Współcześnie podobny do skrzypiec, ma 8 lub 10 strun i cieńsze drewno.

- A Gitara norweska
- B Wiolonczela mała
- C Skrzypce z Hardanger (nor. *hardingfele*)
- D Skrzypce ludowe

17

Musical

MUZYKA



Opisz hasło własnymi słowami.

Przedstawienie zbliżone do opery, ale z muzyką rozrywkową i w języku ojczystym odbiorców. Składa się z partii mówionych, śpiewanych i tanecznych. Najśłynniejszy polski to *Metro*, a norweski *The Events*.

- A Musical
- B Operetka
- C Balet
- D Extravaganza

18



Norweska cytra

MUZYKA ★★★



Opisz hasło własnymi słowami.

Instrument muzyczny pochodzący z Norwegii o wąskim, podłużnym kształcie, posiadający różną liczbę strun.

- A Harfa
- B Norweska cytra (nor. *langeleik*)
- C Skrzypce
- D Lira

19

Fryderyk Chopin

MUZYKA ★



Opisz hasło własnymi słowami.

Najsłynniejszy polski kompozytor i pianista. Autor licznych mazurków, polonezów, etud i sonat. Urodził się w Żelazowej Woli, gdzie obecnie mieści się poświęcone mu muzeum.

- A Ignacy Jan Paderewski
- B Fryderyk Chopin
- C Stanisław Moniuszko
- D Adam Mickiewicz

20

Ignacy Jan Paderewski

MUZYKA ★★



Opisz hasło własnymi słowami.

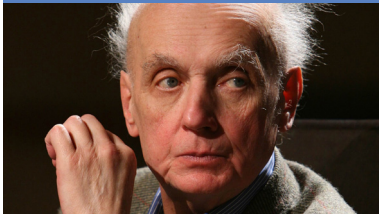
Polski pianista wirtuoz, kompozytor, premier i minister spraw zagranicznych. Jako mąż stanu zabiegał o utworzenie niepodległego państwa polskiego po I wojnie światowej.

- A Ignacy Jan Paderewski
- B Fryderyk Chopin
- C Karol Szymanowski
- D Wojciech Kilar

21

Wojciech Kilar

MUZYKA ★★



Opisz hasło własnymi słowami.

Jeden z najwybitniejszych polskich kompozytorów muzyki filmowej, a także autor muzyki klasycznej i sakralnej. Napisał muzykę do ponad 130 filmów, m.in. do *Drakuli*, *Pana Tadeusza*, *Trędowatej*, *Pianisty*.

- A Ignacy Jan Paderewski
- B Wojciech Kilar
- C Jan Kanty Pawluśkiewicz
- D Karol Szymanowski

22

Edvard Grieg

MUZYKA ★★★



Opisz hasło własnymi słowami.

Norweski kompozytor, pianista i dyrygent. W swoich kompozycjach nawiązywał do muzyki Skandynawii. Jego utwory powiązane są z sagami, legendami i poezją ludową. Nazywany bywa „Chopinem północy”.

- A Edvard Grieg
- B Johan Svendsen
- C Jo Nesbø
- D Roald Amundsen

23

Stanisław Moniuszko

MUZYKA ★★



Opisz hasło własnymi słowami.

Polski kompozytor i dyrygent, nazywany „ojcem polskiej opery”. Autor licznych oper, operetek i baletów. Do jego najsłynniejszych oper należą: *Halka*, *Straszny dwór* i *Hrabina*.

- A Piotr Czajkowski
- B Wojciech Kilar
- C Johan Svendsen
- D Stanisław Moniuszko

24

Opera (budynek opery)

MUZYKA ★★



Opisz hasło własnymi słowami.

Budynek użyteczności publicznej w Oslo zaprojektowany przez pracownię Snohetta, otwarty w 2008 roku. Przypomina bryłę lodową i jest największym obiektem architektonicznym powstałym w Norwegii od 700 lat.

- A Ratusz
- B Sejm
- C Pałac Królewski
- D Opera

25

Witold Lutosławski

MUZYKA ★★★



Opisz hasło własnymi słowami.

Polski kompozytor i dyrygent XX wieku. Zachwycony przyrodą Norwegii dzielił swoje życie między Polskę i Norwegię. Uważał, że w zaciśku norweskiej przyrody nad fiordami najlepiej tworzy mu się muzykę.

- A Fryderyk Chopin
- B Stanisław Moniuszko
- C Wojciech Kilar
- D Witold Lutosławski

26

Bergen

MUZYKA ★★★



Opisz hasło własnymi słowami.

Druga stolica Norwegii. Obecnie odbywa się tu największy w Skandynawii międzynarodowy festiwal muzyki, tańca, literatury, sztuk wizualnych i folkloru, który zapoczątkowany został przez Edvarda Griega.

- A Sztokholm
- B Oslo
- C Trondheim
- D Bergen

27



Rikard Nordraak

MUZYKA ★★★



Opisz hasło własnymi słowami.

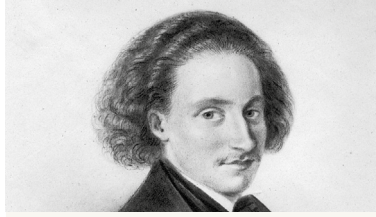
Norweski kompozytor, autor muzyki do hymnu Norwegii. Był kuzynem norweskiego pisarza i noblisty Bjørnstjerne Bjørnsona, którego wiersz stał się hymnem narodowym.

- A Rikard Nordraak
- B Edvard Grieg
- C Roald Amundsen
- D Thor Heyerdahl

28

Thomas Tellefsen

MUZYKA ★★★



Opisz hasło własnymi słowami.

Norweski pianista i kompozytor. Studiując w Paryżu, poznał Fryderyka Chopina, został jego uczniem, a potem także przyjacielem.

- A Edvard Grieg
- B Thomas Tellefsen
- C Thor
- D Harald V

29

A-ha

MUZYKA ★★★



Opisz hasło własnymi słowami.

Norweski zespół muzyczny wykonujący muzykę pop, powstał w 1982 roku. Jego największe przeboje to: *Take On Me*, *The Sun Always On TV*, *Train Of Thought*.

- A ABBA
- B A-ha
- C Adele
- D AM

30

Festiwal Moniuszkowski

MUZYKA ★★★



Opisz hasło własnymi słowami.

Międzynarodowy festiwal poświęcony muzyce wybitnego polskiego kompozytora, autora licznych oper i operetek.

- A Festiwal im. Jana Kiepury
- B Szalone Dni Muzyki
- C Festiwal Moniuszkowski
- D Warszawska Jesień

31

Skrzypce

MUZYKA ★



Opisz hasło własnymi słowami.

Najmniejszy instrument w grupie instrumentów smyczkowych. Uchodzi za najpopularniejszy instrument w norweskiej muzyce ludowej.

- A Gitara
- B Kontrabas
- C Skrzypce
- D Mandolina

32

Oslo

MUZYKA ★



Opisz hasło własnymi słowami.

Stolica Norwegii, w której co roku (od 2008 roku) organizowany jest festiwal muzyczny *by:Larm*. Po raz pierwszy odbył się on w 1998 roku i przez pierwsze 10 lat organizowano go w różnych miastach.

- A Oslo
- B Bergen
- C Tromsø
- D Ålesund

33

Henryk Ibsen

MUZYKA ★★★



Opisz hasło własnymi słowami.

Autor dramatu *Peer Gynt*, do którego muzykę napisał norweski kompozytor Edvard Grieg. Ten romantyczny utwór inspirowany jest opowieściami ludowymi, zawiera elementy i postaci baśniowe.

- A Jo Nesbø
- B Sigrid Undset
- C Henryk Sienkiewicz
- D Henryk Ibsen

34

Sopran

MUZYKA ★★



Opisz hasło własnymi słowami.

Najwyższy głos kobiecy lub dziecięcy. Śpiewają nim m.in. Lise Davidsen – norweska śpiewaczka operowa – oraz Aleksandra Kurzak – polska śpiewaczka operowa.

- A Alt
- B Mezzosopran
- C Sopran
- D Baryton

35

Mazowsze

MUZYKA ★



Opisz hasło własnymi słowami.

Nazwa najpopularniejszego polskiego Zespołu Ludowego Pieśni i Tańca, w skład którego wchodzi balet, chór i orkiestra symfoniczna. Zespół tworzony jest przez ponad 100 artystów.


- A Krakowiacy
- B Mazowsze
- C Górale
- D Podlasie

36



Tenor

MUZYKA ★★



Opisz hasło własnymi słowami.


Najwyższy głos męski, zarówno solowy, jak i chóralny. Śpiewają nim m.in. Andrea Bocelli oraz Krzysztof Łuczynski – śpiewak z Narodowej Opery Norweskiej.

A Tenor
B Baryton
C Bas
D Alt

37

Joik

MUZYKA ★★



Opisz hasło własnymi słowami.


Rodzaj ludowego śpiewu Saamów, sięgający czasów przedchrześcijańskich. Obecnie stanowi ważny element saamskiej tożsamości kulturowej.

A Jodłowanie
B Joik
C Zawodzenie
D Rapowanie

38

Nokturn

MUZYKA ★★★



Opisz hasło własnymi słowami.

Krótki, spokojny utwór muzyczny, najczęściej na fortepian. Komponowali je m.in. Fryderyk Chopin czy Edvard Grieg.

A Sonet
B Etiuda
C Nokturn
D Serenada

39

Niedźwiedź polarny

PRZYRODA ★



Opisz hasło własnymi słowami.

Największy drapieżnik na terenie Norwegii, znany z białego futra, umiejętności nurkowania i polowania na foki. Występuje jedynie na półkuli północnej.

A Niedźwiedź polarny
B Pingwin
C Wieloryb
D Renifer

40

Renifer

PRZYRODA ★



Opisz hasło własnymi słowami.

Duże zwierzę roślinożerne żyjące w stadach. Hodowane w Laponii przez Saamów. Kojarzy się z Norwegią i Świętym Mikołajem.

A Niedźwiedź
B Wieloryb
C Łoś
D Renifer

41

Noc polarna

PRZYRODA ★



Opisz hasło własnymi słowami.


Okres, kiedy słońce nie wschodzi nad horyzontem. Trwa od jednej doby do połowy roku, w zależności od szerokości geograficznej. W Tromsø na północy Norwegii trwa od 27 listopada do 19 stycznia.

A Noc polarna
B Noc ciemności
C Noc polarników
D Noc reniferów

42

Klif

PRZYRODA ★



Opisz hasło własnymi słowami.

Bardzo stroma ściana, występująca często nad morzem. Najsłynniejszy tego typu obiekt w Norwegii, który ma ponad 600 m wysokości, to Preikestolen.

A Przepaść
B Góra
C Wzgórze
D Klif

43

Wyspa

PRZYRODA ★



Opisz hasło własnymi słowami.

Miejsce otoczone wodą. W Polsce jest ich około 400, w Norwegii zaś kilkadziesiąt tysięcy. Gdy miejsca te tworzą skupiska, nazywamy je archipelagami.

A Laguna
B Mielizna
C Wyspa
D Półwysep

44

Łoś

PRZYRODA ★



Opisz hasło własnymi słowami.

Jeden z największych żyjących obecnie ssaków, znany z pięknego poroża i długich kończyn. W Norwegii zwany jest królem lasów.

A Renifer
B Łoś
C Koń
D Bizon

45



Park narodowy

PRZYRODA ★



Opisz hasło własnymi słowami.

Obszar przyrodniczy chroniony przez prawo, wyróżniający się szczególnymi walorami. W Polsce jest ich 23, a w Norwegii 41.

- A Rezerwat
- B Park krajobrazowy
- C Park narodowy
- D Pomnik przyrody

46

Lodowiec

PRZYRODA ★



Opisz hasło własnymi słowami.

Wolno przemieszczająca się masa lodu, mocno zmieniająca krajobraz, po którym się porusza. W Norwegii największy tego typu obiekt ma ok. 60 km długości.

- A Śniegowiec
- B Lodowiec
- C Lodołamacz
- D Śniegolód

47

Wulkan

PRZYRODA ★



Opisz hasło własnymi słowami.

Niebezpieczne miejsce na powierzchni ziemi, z którego wydobywają się lawa i gazy. W Polsce są jedynie wygasłe, a w Norwegii znajduje się jeden aktywny na wyspie John Mayen.

- A Wulkan
- B Góra
- C Gejzer
- D Rów tektoniczny

48

Białe noce

PRZYRODA ★



Opisz hasło własnymi słowami.

Zjawisko występujące na północy Norwegii, kiedy to w okresie letnim w nocy nie robi się ciemno, a słońce znajduje się nisko pod horyzontem.

- A Dzień jasności
- B Dzień polarny
- C Dzień słońca
- D Białe noce

49

Brzoza

PRZYRODA ★



Opisz hasło własnymi słowami.

Najpopularniejsze drzewo w lasach Norwegii o białej korze, często rosnące w dużych skupiskach, gdy jest to młody las. Popularne również w Polsce.

- A Świerk
- B Sosna
- C Wierzba
- D Brzoza

50

Lis polarny

PRZYRODA ★★



Opisz hasło własnymi słowami.

Mały ssak, który często idzie za niedźwiedziami, licząc na resztki pożywienia. Zwany także pieścem. Dzięki dużej ilości futra wytrzymuje temperaturę do -80°C.

- A Wilk
- B Lis polarny
- C Hiena
- D Pies polarny

51

Biegun południowy

PRZYRODA ★



Opisz hasło własnymi słowami.

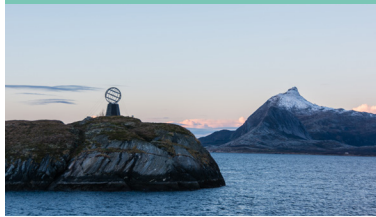
Jedno z najzimniejszych miejsc na Ziemi, wysunięte najbardziej na południe, które jako pierwszy zdobył znany norweskimi podróżnik Roald Amundsen.

- A Biegun północny
- B Biegun południowy
- C Islandia
- D Grenlandia

52

Koło podbiegunowe

PRZYRODA ★★



Opisz hasło własnymi słowami.

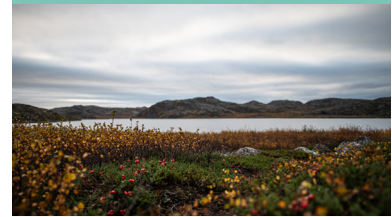
Od tego miejsca (równoleżnika) zaczynają się noce polarne, czyli okres, gdzie przez minimum 24 godziny słońce nie jest widoczne nad horyzontem.

- A Zwrotnik
- B Równik
- C Biegun
- D Koło podbiegunowe

53

Tundra

PRZYRODA ★★



Opisz hasło własnymi słowami.

Formacja roślinna charakteryzująca się stale zamrażaną częścią gruntu i bardzo niską pokrywą roślinną, zdominowaną przez mchy i porosty. Występuje w północnej części Norwegii.

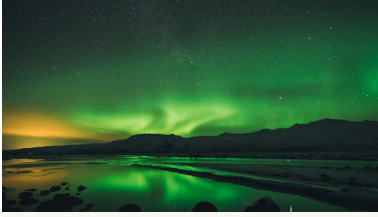
- A Tundra
- B Tajga
- C Bór
- D Step

54



Zorza polarna

PRZYRODA ★★



🗒️ Opisz hasło własnymi słowami.

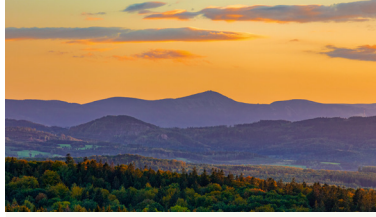
🗒️ Zjawisko przyrodnicze występujące w wysokich warstwach atmosfery na skutek energii ze Słońca. Ma postać wielobarwnych rozbitysków. W Norwegii pojawia się często, w Polsce rzadko i jest słabo widoczne.

- 🎵 A Zaćmienie Słońca
- B Tęcza
- C Zorza polarna
- D Czarna dziura

55

Sudety

PRZYRODA ★★



🗒️ Opisz hasło własnymi słowami.

🗒️ Jedno z trzech największych pasm górskich w Polsce, wyróżniające się zaokrąglonymi szczytami, z najwyższym szczytem – Śnieżką.

- 🎵 A Karpaty
- B Sudety
- C Góry Świętokrzyskie
- D Bieszczady

56

Bursztyn

PRZYRODA ★



🗒️ Opisz hasło własnymi słowami.

🗒️ Fragmenty starej żywicy z drzew iglastych, najczęściej znajdowane nad morzem. Robi się z niej ozdoby. Polska jest światowym liderem w jej eksporcie (ok. 80% światowych zasobów).

- 🎵 A Rubin
- B Muszle
- C Bursztyn
- D Agat

57

Żubr

PRZYRODA ★★



🗒️ Opisz hasło własnymi słowami.

🗒️ Jedne z największych zwierząt w Polsce, które przez ok. 70% swojego czasu je. Dziennie potrafi zjeść nawet do 60 kg pożywienia.

- 🎵 A Łoś
- B Niedźwiedź brunatny
- C Żubr
- D Jeleń

58

Łoś

PRZYRODA ★



🗒️ Opisz hasło własnymi słowami.

🗒️ Jedna z popularniejszych ryb spożywana zarówno w Polsce, jak i Norwegii, skąd jest sprowadzana do naszego kraju. Znana z charakterystycznej barwy mięsa.

- 🎵 A Tuńczyk
- B Karp
- C Sandacz
- D Łoś

59

Góry Skandynawskie

PRZYRODA ★★ ★



🗒️ Opisz hasło własnymi słowami.

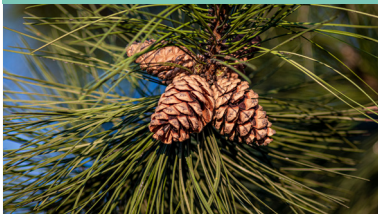
🗒️ Największe pasmo górskie Norwegii, o długości ok. 1800 km i szerokości ponad 500 km [długość polskiej części Karpat wynosi ok. 300 km].

- 🎵 A Góry Norweskie
- B Góry Skandynawskie
- C Góry Północne
- D Góry Śnieżne

60

Sosna

PRZYRODA ★★



🗒️ Opisz hasło własnymi słowami.

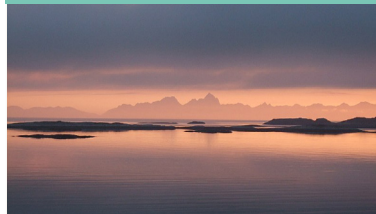
🗒️ Drzewo iglaste najczęściej występujące w Polsce [ok. 60% wszystkich drzew], znane z szybkiego wzrostu i małych wymagań co do gleby.

- 🎵 A Świerk
- B Sosna
- C Modrzew
- D Jodła

61

Morze Norweskie

PRZYRODA ★★



🗒️ Opisz hasło własnymi słowami.

🗒️ Morze, z którym Norwegia ma najdłuższą linię brzegową. Jest zimne i bardzo głębokie. Jego średnia głębokość to 3970 m [średnia głębokość Morza Bałtyckiego wynosi ok. 52 m].

- 🎵 A Morze Barentsa
- B Morze Północne
- C Morze Bałtyckie
- D Morze Norweskie

62

Maskonur

PRZYRODA ★★ ★



🗒️ Opisz hasło własnymi słowami.

🗒️ Jeden z najszybszych ptaków Norwegii, zwany morską papugą. Znany jest z kiepskiej umiejętności latania, choć macha skrzydłami bardzo szybko (ok. 400 razy na minutę).

- 🎵 A Wróbel
- B Orzeł
- C Maskonur
- D Pingwin

63



Puszcza Białowieska

PRZYRODA ★★



Opisz hasło własnymi słowami.

Najcenniejszy obszar leśny w Polsce, dzielony z sąsiednim krajem. Ostoja żubra i miejsce, gdzie można spotkać kilkusetletnie drzewa.

- A Puszcza Białowieska
- B Bory Tucholskie
- C Puszcza Kampinoska
- D Puszcza Augustowska

64

Wolin

PRZYRODA ★★★



Opisz hasło własnymi słowami.

Największa wyspa w Polsce (leżąca w całości na terenie naszego kraju) o powierzchni mniej więcej połowy Warszawy. W przeszłości zamieszkała przez Vikingów, być może także z Norwegii.

- A Uznam
- B Wolin
- C Chełminek
- D Wielka Żuława

65

Fiord

PRZYRODA ★



Opisz hasło własnymi słowami.

Zatoka wchodząca daleko w głąb lądu, stworzona przez zalanie doliny wyżłobionej przez lodowiec. Często mająca strome brzegi.

- A Fiord
- B Klif
- C Dolina
- D Laguna

66

Kosodrzewina

PRZYRODA ★★★



Opisz hasło własnymi słowami.

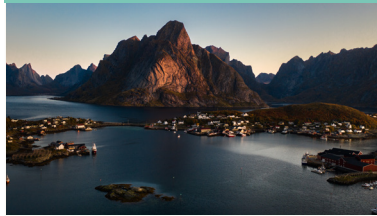
Niewielkie krzewy iglaste rosnące w górach w Polsce (np. w Tatrach) i w Norwegii, odporne na trudne warunki klimatyczne.

- A Sosna zwyczajna
- B Kosodrzewina
- C Wiąz górski
- D Wierzba alpejska

67

Lofoty

PRZYRODA ★★★



Opisz hasło własnymi słowami.

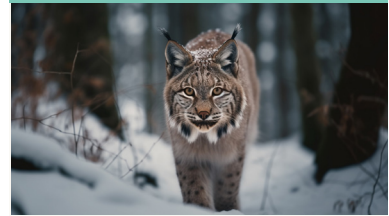
Jest uznawany za jeden z najbardziej atrakcyjnych turystycznie archipelagów na świecie. Leży na północy Norwegii, znany z przepięknych fiordów.

- A Wyspy Owce
- B Vikna
- C Svalbard
- D Lofoty

68

Ryś

PRZYRODA ★



Opisz hasło własnymi słowami.

Drapieżny ssak podobny do kota, żyjący samotnie w lasach. Ma krótki ogon i uszy zakończone pędzelkami włosów. Szacuje się, że jego populacja w Polsce jest pięciokrotnie większa niż w Norwegii.

- A Wilk
- B Lis
- C Ryś
- D Żbik

69

Malina

PRZYRODA ★



Opisz hasło własnymi słowami.

Drobnny słodki owoc rosnący na krzewie, najczęściej czerwony. W Norwegii występuje odmiana żółta zwana moroszką, która jest podstawą dżemów. Nazywana jest „złotem północy”.

- A Borówka
- B Truskawka
- C Malina
- D Jeżyna

70

Lemingi

PRZYRODA ★★★



Opisz hasło własnymi słowami.

Niewielki gryzoń podobny do chomika, żyjący głównie w górach na północy Norwegii, ma ok. 13 cm długości.

- A Mysz polarna
- B Świstak
- C Świnka leśna
- D Leming

71

Hańcza

PRZYRODA ★★★



Opisz hasło własnymi słowami.

Jest to najgłębsze jezioro w Polsce, mające ponad 108,5 m głębokości. Znajduje się na terenie województwa podlaskiego (najgłębsze jezioro Norwegii ma ponad 500 m głębokości).

- A Łebsko
- B Hańcza
- C Śniardwy
- D Bajkał

72



Svalbard

PRZYRODA ★★★



Opisz hasło własnymi słowami.

- Najbardziej wysunięty na północ archipeląg Norwegii, w połowie pokryty jest lodowcami. Na jednej z wysp archipelagu znajduje się Polska Stacja Polarna Hornsund.

- A Lofoty
- B Szetlandia
- C Wyspy Owcze
- D Svalbard

73

Spitsbergen

PRZYRODA ★★★



Opisz hasło własnymi słowami.

- Największa wyspa Norwegii, o powierzchni ok. 1/10 Polski, zamieszkała jedynie przez 2,5 tys. osób. Jej największe miasto to Longyearbyen, skąd ciekawe filmy na YT tworzy Cecilia Blomdahl.

- A Spitsbergen
- B Grenlandia
- C Islandia
- D Hinnøya

74

Strój narodowy

ZWYCZAJE ★★★



Opisz hasło własnymi słowami.

- Rodzaj tradycyjnego ubrania noszonego podczas ważnych świąt i okazji. W Norwegii nosi nazwę *bunad*. W Polsce strój taki noszony był z okazji świąt i wizyt oraz do tańczenia, np. poloneza i mazura.

- A Strój ludowy
- B Garnitur
- C Strój narodowy
- D Strój norweski

75

Troll

ZWYCZAJE ★



Opisz hasło własnymi słowami.

- Stwór pochodzący z mitologii nordyckiej, przypominający człowieka. Znany z niezbyt miłego wyglądu i złego charakteru. Powstaje z kamienia, w który może się z powrotem zamienić za pomocą słońca.

- A Skrzat
- B Elf
- C Troll
- D Krasnolud

76

Sauna

ZWYCZAJE ★



Opisz hasło własnymi słowami.

- Pomieszczenie, w którym tworzy się wysoką temperaturę, by spędzić tam kilkanaście minut, a następnie ochłodzić się w zimnej wodzie, np. w jeziorze. Jest popularnym miejscem spotkań w krajach nordyckich.

- A Komórka
- B Basen
- C Igloo
- D Sauna

77

Narty

ZWYCZAJE ★



Opisz hasło własnymi słowami.

- Długie, płaskie płozy służące do ślizgania się po śniegu. Najstarsze ich rysunki odkryto na małowidłach skalnych wykonanych ok. 4500 do 5000 lat temu w Rødøy w Norwegii.

- A Sanki
- B Narty
- C Łyżwy
- D Biegówki

78

Pierogi

ZWYCZAJE ★



Opisz hasło własnymi słowami.

- Potrawa popularna w Polsce, robiona z mąki, wody i oleju. Uformowana w kształt trójkąta, z różnym nadzieniem.

- A Kopytka
- B Knedle
- C Pierogi
- D Pyzy

79

Pizza

ZWYCZAJE ★



Opisz hasło własnymi słowami.

- Popularne włoskie danie, które w Norwegii w postaci mrożonej stało się niemal potrawą narodową. Jej odmiana – grandiosa – stanowi ponad połowę z 47 mln sprzedawanych tam rocznie sztuk.

- A Żeberka
- B Pizza
- C Pasta
- D Tarta

80

Piernik

ZWYCZAJE ★



Opisz hasło własnymi słowami.

- Ciasto przygotowywane z dodatkiem miodu i przypraw korzennych. W Polsce kojarzone z Toruniem.

- A Babka
- B Sękacz
- C Tarta
- D Piernik

81



Brunost

ZWYCZAJE ★★



Opisz hasło własnymi słowami.

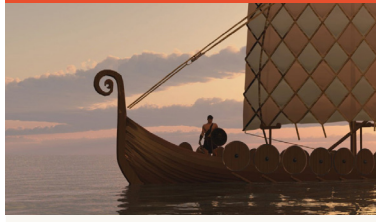
Słynny norweski ser produkowany z mleka koziego i krowiego, o charakterystycznym słodkim smaku i brązowej barwie.

- A Toffi
- B Prim
- C Gulrotkake
- D Brunost

82

Wikingowie

ZWYCZAJE ★



Opisz hasło własnymi słowami.

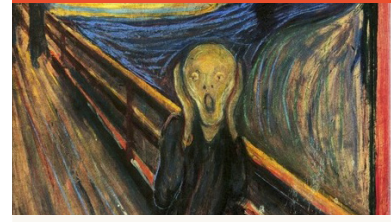
Wojownicy, którzy w przeszłości wyruszyli na dalekie wyprawy morskie na charakterystycznych statkach.

- A Inuici
- B Wikingowie
- C Słowianie
- D Celtowie

83

Krzyk

ZWYCZAJE ★



Opisz hasło własnymi słowami.

Tytuł najsłynniejszego obrazu autorstwa norweskiego malarza Edvarda Muncha, gdzie na tle czerwonego nieba człowiek próbuje coś głośno powiedzieć.

- A Buczenie
- B Ryczenie
- C Krzyk
- D Młaskanie

84

Ptasie mleczko

ZWYCZAJE ★



Opisz hasło własnymi słowami.

Popularny słodki przysmak, pianka (najczęściej śmietankowa) oblana czekoladą. W Norwegii popularna jest pianka kokosowa, oblana mleczną czekoladą i obsypana wiórkami kokosowymi.

- A Ptasie mleczko
- B Delicje
- C Jeżyki
- D Krówka

85

Noc świętojańska

ZWYCZAJE ★



Opisz hasło własnymi słowami.

Najdłuższa noc w roku, znana w Norwegii pod nazwą *sankthans* albo *jonsok*. Wieczorem 23 czerwca Norwegowie rozpalają ogniska i bawią się do późnej nocy w gronie znajomych.

- A Noc świętojańska
- B Noc czerwcową
- C Równonoc
- D Wakacyjna noc

86

Kutia

ZWYCZAJE ★★



Opisz hasło własnymi słowami.

Tradycyjna potrawa wigilijna przygotowywana z pszenicy, maku, orzechów, migdałów i miodu.

- A Piernik
- B Mazurek
- C Makowiec
- D Kutia

87

Śledź

ZWYCZAJE ★



Opisz hasło własnymi słowami.

Ryba występująca m.in. w Morzu Bałtyckim, która często gości na stole wigilijnym, np. w śmietanie z cebulą. W Norwegii je się ją także w postaci sfermentowanej, a potrawa nazywa się *raffisk*.

- A Karp
- B Panga
- C Śledź
- D Halibut

88

Thor

ZWYCZAJE ★★



Opisz hasło własnymi słowami.

Jeden z bogów w mitologii nordyckiej, znany z dużej siły, jego atrybutem jest młot. W ostatnim czasie został jednym z najsłynniejszych bohaterów filmowych.

- A Loki
- B Thor
- C Odyn
- D Njord

89

Mazur

ZWYCZAJE ★★



Opisz hasło własnymi słowami.

Taniec pochodzący z Mazowsza, wyróżniający się szybkim tempem i podskokami, popularny szczególnie w XIX wieku.

- A Mazur
- B Oberek
- C Kujawiak
- D Krakowiak

90



Polonez

ZWYCZAJE ★



Opisz hasło własnymi słowami.

Jeden z najbardziej znanych polskich tańców, zwany także tańcem dworskim, tańczony tradycyjnie przez maturzystów.

- A Mazur
- B Oberek
- C Kujawiak
- D Polonez

91

Kos

ZWYCZAJE ★★★



Opisz hasło własnymi słowami.

Nie duży ptak o czarnym upierzeniu i żółtym dziobie występujący w Polsce. W Norwegii słowo to określa przyjemność, spokój, relaks, spędzanie czasu z bliskimi.

- A Kawka
- B Kos
- C Gawron
- D Szpak

92

Taco Piątek

ZWYCZAJE ★★★



Opisz hasło własnymi słowami.

Zwyczaj w Norwegii. Jego nazwa jest połączeniem dwóch słów: meksykańskiego dania, składającego się z niedużych kukurydzyjanych placków z różnymi dodatkami, oraz dnia tygodnia, początku weekendu.

- A Taco Piątek
- B Tortilla Sobota
- C Pasta Piątek
- D Nachos Piątek

93

Dorsz

ZWYCZAJE ★★



Opisz hasło własnymi słowami.

Nazwa popularnej ryby żyjącej m.in. w Morzu Bałtyckim. Jej mięso jest najczęściej podstawą tradycyjnego norweskiego dania *lutefisk*, czyli „ryby w ługu”, spożywanej w okresie Bożego Narodzenia.

- A Łosoś
- B Śledź
- C Szprotka
- D Dorsz

94

Gofry

ZWYCZAJE ★



Opisz hasło własnymi słowami.

W Polsce jest to nadmorski wakacyjny przysmak. Rodzaj wafła, podawanego z cukrem pudrem lub bitą śmietaną. W Norwegii często przyrządza się go w pracy i podaje się z kwaśną śmietaną oraz dżemem.

- A Naleśniki
- B Tort
- C Ciasto kruche
- D Gofry

95

Pokojowa Nagroda Nobla

ZWYCZAJE ★★



Opisz hasło własnymi słowami.

Jest to nagroda przyznawana przez Norwegię od 1901 roku za pracę „na rzecz braterstwa między narodami”. Dostało ją kilkunastu Norwegów i jeden Polak.

- A Pokojowa Nagroda Nobla
- B Doktor *honoris causa*
- C Nagroda Norweska
- D Oscar

96

Karpacz

ZWYCZAJE ★★★



Opisz hasło własnymi słowami.

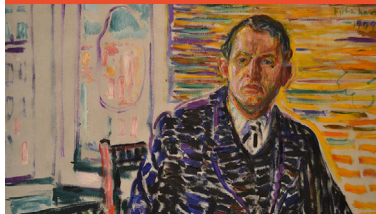
Miejscowość w Karkonoszach, w której znajduje się Kościół Wang – świątynia protestancka przeniesiona w 1842 roku z Norwegii.

- A Zakopane
- B Szklarska Poręba
- C Nowy Sącz
- D Karpacz

97

Edvard Munch

ZWYCZAJE ★★



Opisz hasło własnymi słowami.

Najsłynniejszy norweski malarz i grafik żyjący na przełomie XIX i XX wieku, znany szczególnie z obrazu *Krzyk*. Jego wpływy w polskim malarstwie można odnaleźć w sztuce Młodej Polski.

- A Gerhard Munthe
- B Edvard Munch
- C Harald V
- D Christian Krohg

98

Cynamon

ZWYCZAJE ★★★



Opisz hasło własnymi słowami.

Przyprawa z kory pewnego drzewa, będąca składnikiem deseru ryżowego zastawianego przez Norwegów dla krasnoludka na progu domu w czasie świąt Bożego Narodzenia.

- A Kakao
- B Cynamon
- C Anyż
- D Goździki

99



Koza

ZWYCZAJE ★



Opisz hasło własnymi słowami.

Jest to udomowione zwierzę, znane z wydawania specyficznego odgłosu. Podobizna tego zwierzęcia, zrobiona ze słomy i ozdobiona wstążkami, jest popularną norweską ozdobą w czasie Bożego Narodzenia.

- A Koza
- B Krowa
- C Owca
- D Pies

100

Bazyliżek

ZWYCZAJE ★★



Opisz hasło własnymi słowami.

Mityczne stworzenie podobne do węża, jaszczurki. Według polskiej legendy nie należało patrzeć mu w oczy, gdyż zamieniał nimi w kamień.

- A Popieł
- B Smok wawelski
- C Pan Twardowski
- D Bazyliżek

101

Wełna naturalna

ZWYCZAJE ★★



Opisz hasło własnymi słowami.

Niś w kłębku, która służy np. do robienia swetrów, w tym słynnego norweskiego wzoru marius.

- A Włóczka syntetyczna
- B Kordonek
- C Wełna naturalna
- D Mulina

102

Lukrecja

ZWYCZAJE ★★★



Opisz hasło własnymi słowami.

Korzeń, który jest składnikiem żelków i cukierków popularnych w Norwegii. Dla niektórych ma on smak pasty do zębów.

- A Chrzan
- B Lubczyk
- C Lukrecja
- D Anyż

103

Jo Nesbø

ZWYCZAJE ★★★



Opisz hasło własnymi słowami.

Jeden z najpopularniejszych norweskich pisarzy. Autor wielu powieści kryminalnych, z których najbardziej znany jest cykl z niepokornym policjantem Harrym Hole'em.

- A Jo Nesbø
- B Lars Kepler
- C Stieg Larsson
- D Henning Mankełl

104

Kościół klepkowy

ZWYCZAJE ★★★



Opisz hasło własnymi słowami.

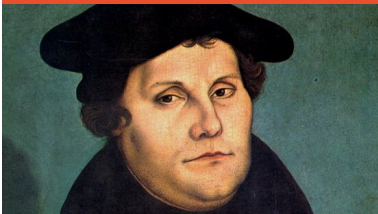
Są to jedne z najstarszych świątyń drewnianych w Europie, zwanych po norwescu *stavkirke*. W Norwegii zostało tylko 28 obiektów tego typu.

- A Kościół belkowy
- B Kościół sosnowy
- C Kościół stawowy
- D Kościół klepkowy

105

Luteranizm

ZWYCZAJE ★★★



Opisz hasło własnymi słowami.

Jest to najstarszy i główny nurt protestantyzmu, do którego należy Kościół norweski. Na świecie wyznanie to występuje w prawie 100 krajach i gromadzi ok. 77 mln wiernych.

- A Zielonoświątkowcy
- B Kalwinizm
- C Luteranizm
- D Anglikanizm

106

Korona norweska

ZWYCZAJE ★★



Opisz hasło własnymi słowami.

Waluta Norwegii. Występuje w nominałach 1–1000 i choć dzieli się na 100 øre, to takie nominały nie występują już w formie gotówki.

- A Korona norweska
- B Funt norweski
- C Dolar norweski
- D Euro

107

Sanki

ZWYCZAJE ★



Opisz hasło własnymi słowami.

Mały i lekki pojazd wykorzystywany do poruszania się po śniegu, szczególnie do zjazdów z pagórków. W Norwegii popularna jest wersja nazywana *spark*, na której można jeździć na stojąco.

- A Biegówki
- B Narty
- C Sanki
- D Snowboard


108




Midgard

ZWYCZAJE ★★★



 Opisz hasło własnymi słowami.

 W mitologii nordyckiej jest to miejsce zamieszkane przez ludzi, otoczone oceanem. Na środku tej krainy rośnie dąb *Yggdrasil*.


-  **A** Asgard
- B** Midgard
- C** Olimp
- D** Hades


109


Mjølner

ZWYCZAJE ★★★



 Opisz hasło własnymi słowami.

 Nazwa młotu wykutego przez krasnoludów, którego używał Thor, bóg burzy i piorunów. Znaczenie tego słowa to „ten, który miażdży”. Młot ten odznacza się m.in. dużym ciężarem.

-  **A** Mjølner
- B** Młot udarowy
- C** Młot kamieniarski
- D** Hammar

110

